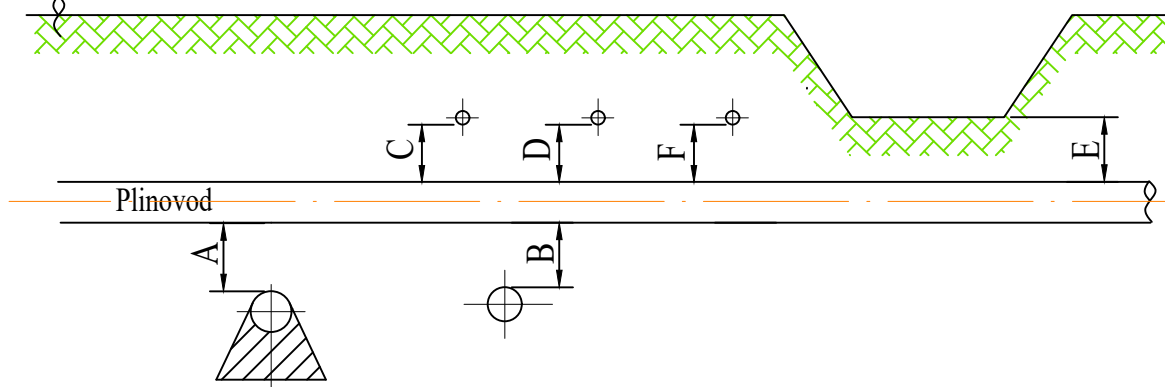
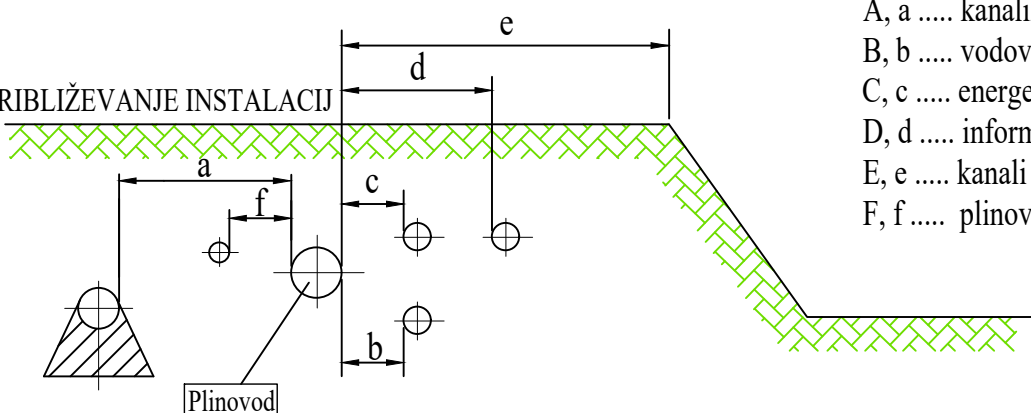


# DETAJL KRIŽANJA IN PRIBLIŽEVANJA INSTALACIJ PLINOVODU

## KRIŽANJE INSTALACIJ



## PRIBLIŽEVANJE INSTALACIJ



### LEGENDA:

- A, a ..... kanalizacija
- B, b ..... vodovod
- C, c ..... energetske kabli
- D, d ..... informacijski kabel (TK)
- E, e ..... kanali in jame
- F, f ..... plinovod

	Min. svetla razd. (m)	
	Križanje	Približevanje
Plinovod iz PE cevi do kanalizacije	$A > 0,5$	$a > 1,0$
Plinovod iz PE cevi do vodovoda	$B > 0,5$	$b > 1,0$
Plinovod do elektro kablov	$C > 0,2$	$c > 0,4$
Plinovod do telefonskega kabla	$D > 0,4$	$d > 0,6$
Plinovod do kanalov in jam	$E > 0,5$	$e > 0,4$
Plinovod do kabel-TV kabla	$F > 0,2$	$f > 0,4$

### OPOMBA:

Pri križanju in vzporednem vodenju plinovodov s komunalnimi vodi je potrebno upoštevati veljavne predpise ter zahteve upravljavcev komunalnih vodov.

Ob sočasni graditvi plinovodov se lahko horizontalni varnostni odmiki pri vzporednem vodenju zmanjšajo do 50 %.

Odmiki veljajo za plinovode z delovnim tlakom do vključno 5 barov.

Kot križanja je od 30° do 90°.

Če so odmiki manjši od predpisanih (glej tabelo) je potrebno:

- povečanje debeline stene plinovoda ali izbira ustreznega materiala plinovoda
- prekritje plinovoda z ustreznimi elementi
- zgraditev pregradnih sten
- vodenja plinovoda v zaščitnih ceveh

H1

ŠT.NAČRTA: 32/2022

**SAVINJAPROJEKT**

PROJEKTIRANJE, SVETOVANJE, NADZOR